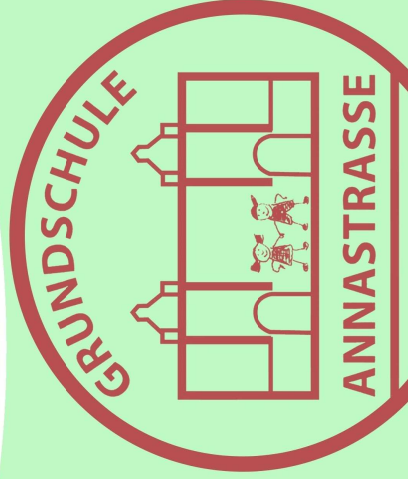
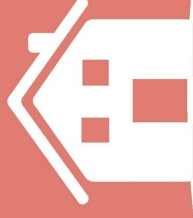
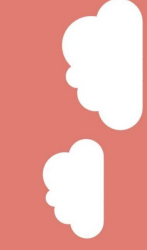


# Förderverein Grundschule Annastraße Magdeburg e.V.



Förderverein der Grundschule Annastraße Magdeburg e.V.  
Annastraße 17 / 39108 Magdeburg



## Sie wollen mehr erfahren?

Wir informieren Sie gerne:

**Vorsitzende:**

Anja Heinemann - stellv. Schulleiterin

**Stellv. Vorsitzende:**

Katja Michels – Elternschaft

**E-Mail - Adresse:**

[gs-annastrasse.foerderverein@gmx.de](mailto:gs-annastrasse.foerderverein@gmx.de)

Oder besuchen Sie uns auf der Internetseite unserer Schule:

<http://www.gs-anna-magdeburg.bildung-isa.de/>

Füllen Sie einfach die Beitrittserklärung aus und senden Sie diese an die GS Annastraße oder geben Sie diese im Schulsekretariat ab.

**IBAN:** DE 67 81053272 0641043791  
**BIC:** NOLADE21MDG

## Unser Schulförderverein

setzt da an, wo staatliche Mittel begrenzt sind und Projekte mit den schulischen Mitteln nicht voll finanzierbar sind.

Wir wollen für unsere Kinder eine Schule mit Möglichkeiten und Angeboten, die über den Standard hinausgehen.

## WAS TUN WIR?

Wir unterstützen Aktivitäten und Projekte, die das schulische Leben bereichern.  
Projekte der letzten Jahre:

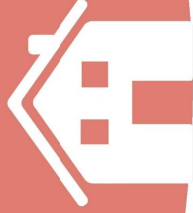
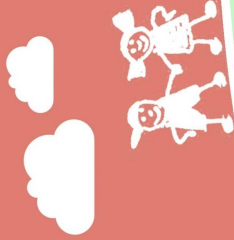
Zirkusprojekt

Schulhofbänke

Grünes Klassenzimmer

Wir arbeiten eng mit der Schulleitung, dem Lehrerkollegium, den Schülervetretern und dem Elternbeirat zusammen.





# Beitrittserklärung

## Schulförderverein Grundschule Annastraße Magdeburg e.V.

Der Förderverein der Grundschule Annastraße wurde 2007 gegründet, ist selbstlos tätig, verfolgt ausschließlich und unmittelbar gemeinnützige Zwecke, bündelt schulnahe Projekte finanziell und organisatorisch.

Wir finanzieren unsere Projekte aus den Jahresbeiträgen der Mitglieder, aus Spenden sowie Erlösen aus Veranstaltungen.



Jeder Beitrag kommt direkt den Kindern zugute, die so in den Genuss besonderer Projekte und Angebote kommen.

Der Mindestmitgliedsbeitrag beträgt 12€ im Jahr und ist steuerlich absetzbar.

Sie können selbst entscheiden, ob Sie als Mitglied aktiv mitarbeiten wollen, dazu besteht aber selbstverständlich keinerlei Verpflichtung.

Die Mitgliedschaft erlöscht mit Austritt des Kindes aus der Schule.

Hiermit erkläre/n ich/wir meinen/unseren Beitritt zum Förderverein der Grundschule Annastraße Magdeburg e.V.

Name:.....

Vorname:.....

Straße:.....

Ort:.....

Tel.-Nr.:.....

Email:.....

### Wählen Sie Ihren Jahresbeitrag selber:

- Ich trete dem Förderverein bei (12€ Mindestbeitrag/pro Jahr).
- Ich bin bereit, pro Jahr .....€ zu zahlen.
- Ich möchte einen Betrag von .....€ als Spende dem Verein zukommen lassen.

Ort, Datum:..... Unterschrift:.....

Grundschule Annastraße

